

KAOS URBANO

GIRA XXV ANIVERSARIO

RIDER TÉCNICO Y DE HOSPITALIDAD

SISTEMA DE P.A. Y F.O.H.

La potencia del sistema variará en relación al aforo y dimensiones del lugar, siendo capaz de conseguir 120 dbA sin distorsión en el control de sonido, añadiendo front fill, out fill o torres de delay cuando sea necesario.

El sistema deberá contar con 4 vías y el procesador estará accesible al técnico del grupo. El equipo deberá estar totalmente alineado y ajustado a la llegada de la banda.

El sistema deberá ser profesional y estar dentro de algunas de las marcas citadas: L'Acoustic, D&B.

A medida de lo posible la mesa estará situada a nivel de suelo, altura de público. A ser posible las salidas a través de matrices. L, R, Sub, Front. Deberá estar comunicada por intercom con la mesa de monitores y en ningún caso se compartirán ganancias.

1 altavoz activo.

Mesas: Yamaya PM7.

Avid S6L.

Allen Heath Dlive s7000.

Digico SD12

MATERIAL DE MONITORES A PROVEER:

La banda viaja sin técnico de monitores. En caso de que haya tiempo de prueba el batería usara su propia mesa como sistema de monitores con una mezcla estéreo. De no ser así se usara un envío mono de cuña.

10 x Monitores L'Acoustic, D&B, Nexo, Martin. 1

x Sub L'Acoustic, D&B, Nexo.

1 x Intercom con comunicación con el control de FOH

KAOS URBANO

TARIMA PARA BATERÍA: 3 x 2 con ruedas a 40 cm de altura **-imprescindible-**

TELÓN/BACKDROOP: 8x4 / 6x2 / 3x2 / 3x1,60 (Se usará la más adecuada al espacio)

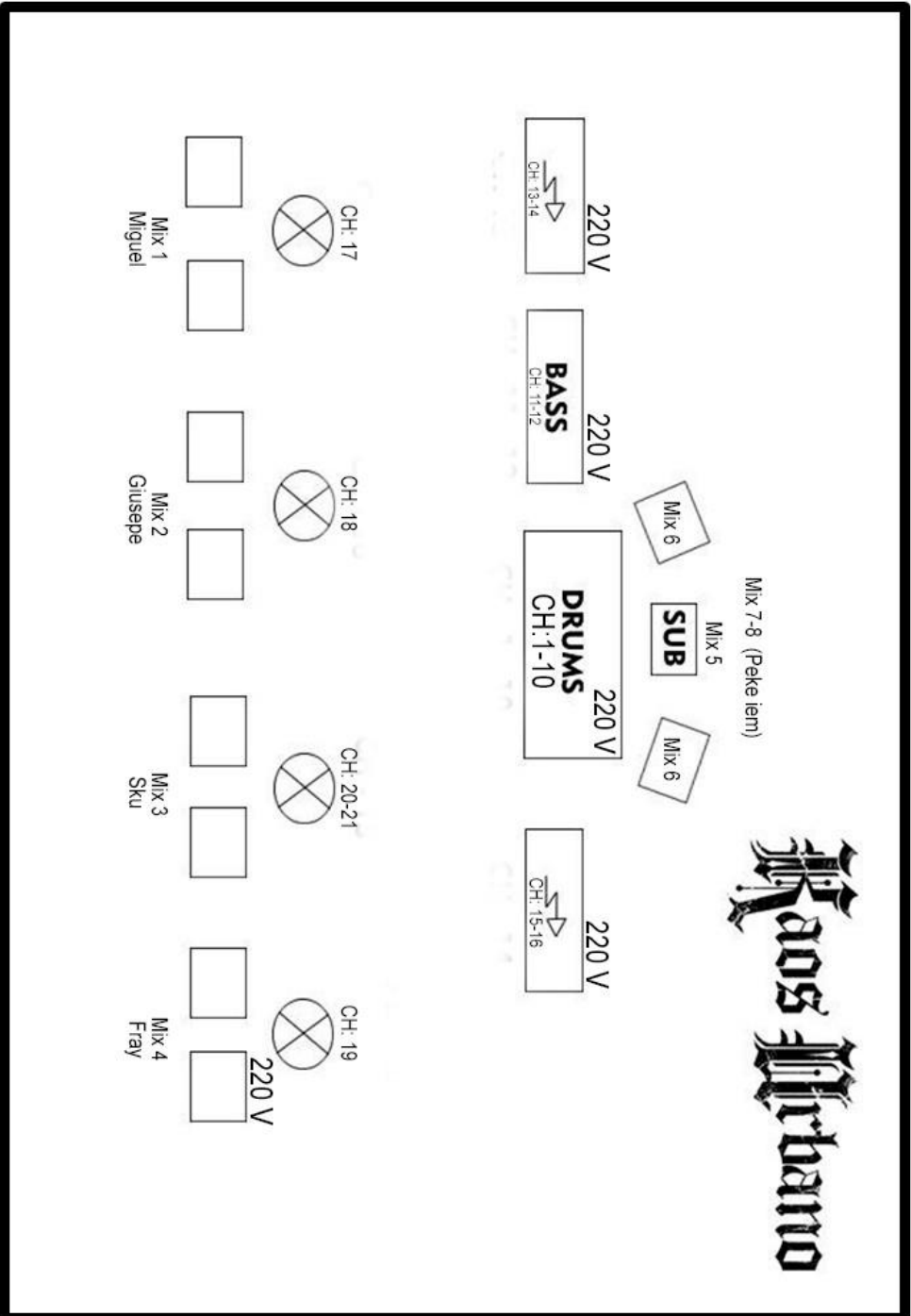
TELÓN/CUBRE TARIMA: Lona/faldón para la tarima de la batería de 3x40

KAOS URBANO – IMPUT LIST 2019

CHANNEL	INSTRUMENT	MIC	STAND	PHANTOM
1	BD IN	SHURE BETA 91 A		X
2	BD OUT	SHURE BETA 52	SMALL	
3	SN TOP	BEYER M201	SMALL	
4	SN BOTT	SENN 906	SMALL	
5	HH	KM 184	SMALL	X
6	TOM	AUDIX D4	CLAMP	
7	FLOOR	AUDIX D6	SMALL	
8	RIDE	KM 184	SMALL	X
9	OH L	KM 184	SMALL	X
10	OH R	KM 184	SMALL	X
11	BASS DI	XLR		
12	BASS MIC	SENN 421	SMALL	
13	GUIT 1 L	SENN 906	SMALL	
14	GUIT 1 R	SENN 421	SMALL	
15	GUIT 2 L	SENN 906	SMALL	
16	GUIT 2 R	SENN 421	SMALL	
17	VOX GUIT 1	SHURE SM58	TALL BOOM	
18	VOX BASS	SHURE SM58	TALL BOOM	
19	VOX GUIT 2	SHURE SM58	TALL BOOM	
20	VOX	XLR	STRAIGHT	
21	SP	SHURE SM58		
22				
23	SAMPLER L	RADIAL DI		X
24	SAMPLER R	RADIAL DI		X
25				
26				
27				
28				
29				
30				
31				
32				

Kaos Urbano

PLANO DE ESCENARIO



KAOS URBANO

ILUMINACIÓN

Los siguientes requisitos técnicos muestran el material de iluminación y las características idóneas para un show de KAOS URBANO. (Tal y como se puede ver en el plano de iluminación anexo).

La preferencia es que el equipo pueda ser distribuido en **4 estructuras**: 1 frontal + 2 contras. La cuarta quedaría reservada para el volado del **TELÓN**.

PROYECTORES

- 8 Cabezas móviles Wash.
- 8 Cabezas móviles Spot.
- 8 Cabezas móviles Beam.
- 4 strobos de 3000W (contra)
- 4 cegadoras de 2 lámparas (Distribuidas de contra hacia el público)
- 4 cegadoras de cuatro lámparas (Distribuidas en el frontal hacia el público)
- Frontal: 8 PAR led RGB, o bien, cabezas móviles Wash.
- 2 máquinas de humo + 2 ventiladores/turbinas

Imprescindible que el equipo de iluminación esté equilibrado con el equipo de sonido y el recinto/festival, así como que esté en buen estado y tenga un correcto funcionamiento.

KAOS URBANO lleva su propia mesa de iluminación **AVOLITES Titan Mobile** (con 4 universos de dmx y con posibilidad de conexión vía art-net).

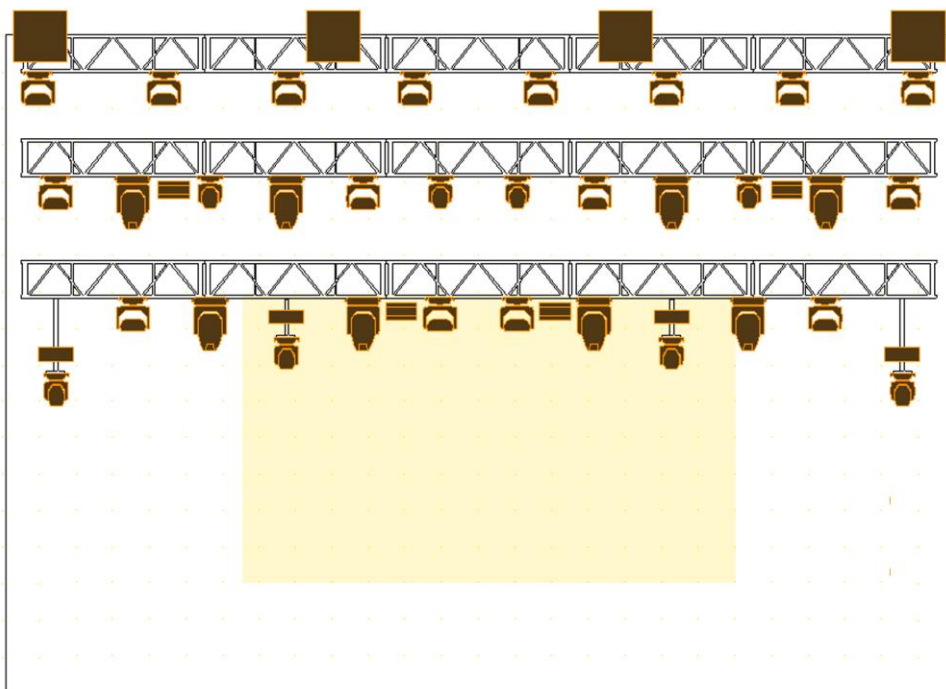
La banda lleva **iluminación propia para ser colocada en suelo**. Para ello, es necesario una toma trifásica de **CETAC 32A** y una **línea de dmx extra**. Ambas para que lleguen a la parte trasera del escenario, detrás de las tarima de la batería.

Nuestro técnico de iluminación es flexible con la configuración, por lo que pedimos que manden el rider técnico y toda la información necesaria -plano de montaje/patch/modo de patcheo- con anterioridad (**2 semanas antes del show**).

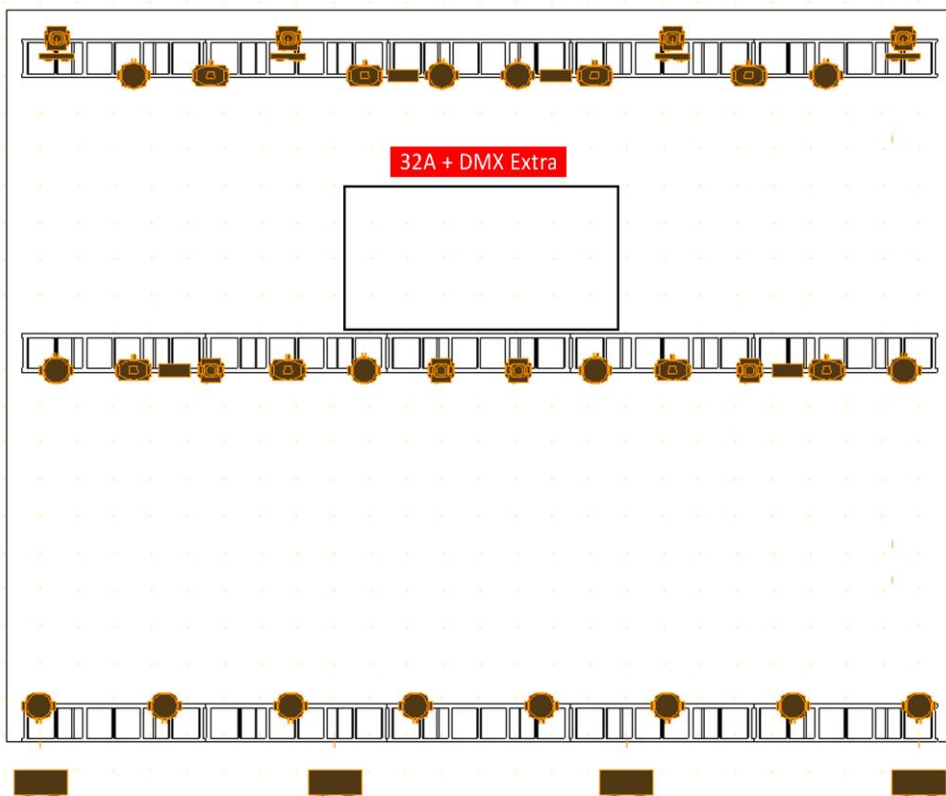
Agradeceríamos que el equipo sea de primeras marcas, evitando imitaciones.

Es necesario que las librerías estén disponibles en el listado de Avolites. En caso contrario, necesitaríamos que mandaran el orden de atributos específicos para realizar la librería del aparato.

KAOS URBANO



- Wash
- Spot
- Beam
- Strobe 3000W
- Cegadora 2 lamps
- Cegadora 4 lamps



KAOS URBANO

HOSPITALIDAD

- El camerino deberá tener espacio suficiente para albergar al menos a 9 personas además de tener el mobiliario necesario para poder garantizar unos mínimos para descansar antes y después de su actuación. Deberá disponer de una llave que se le entregará al road manager cuando la solicite.

CATERING DE CORTESÍA:

- 1 botella de Ron (Barceló o similar)
- 1 botella de Bourbon (Jack Daniels o similar)
- Refrescos variados
- Cervezas (en abundancia)
- 5 Red Bull o similar
- Botellas pequeñas de agua (en abundancia)
- Sandwiches para 9 personas
- Fruta variada (plátanos, manzanas...)
- Frutos secos
- Snacks (patatas fritas...)
- Dulces

CONTACTOS:

Mánager: **Mata**
Móvil: **+34 696 113 662**
Mail: mata@elgarajeproducciones.com

Producción: **Pau**
Móvil: **+34 655 28 71 30**
Mail: pau@elgarajeproducciones.com

Técnico de sonido: **Ramón Checa "Mon"**
Móvil: **+34 630 620 488**
Mail: curtissp40@gmail.com

Técnico de iluminación: **Patricia Sádaba**
Móvil: **+34 651 110 850**
Mail: patriciasadaba@gmail.com

¡¡Gracias a tod@s por vuestro trabajo!!

Kaos Urbano, El Garaje Producciones y Kaos Crew

